

# Geberit AquaClean 4000

Instrucciones de uso  
Instruções de utilização  
Navodila za uporabo  
Upute za korištenje  
Uputstvo za upotrebu

ES

PT

SI

HR

SR

## Navodila za uporabo Geberit AquaClean 4000

<b>Udobje povsem po vaših željah .....</b>	<b>40</b>
Moderna higiena telesa .....	40
Preprosto upravljanje .....	40
Imate še kakšno vprašanje? - Z veseljem vam pomagamo! .....	40
<b>Pomembna navodila .....</b>	<b>41</b>
Namen uporabe .....	41
<b>Varnostna navodila .....</b>	<b>41</b>
Spremembe na napravi .....	41
Upravljanje .....	41
<b>Komponente AquaClean 4000 .....</b>	<b>42</b>
Elementi in prikazi .....	42
Funkcija avtomatskega spuščanja .....	43
<b>Upravljanje .....</b>	<b>44</b>
Uporaba tuša .....	44
Urejanje jakosti tuš prhe .....	44
Izklop grelnika vode .....	45
Vklp grelnika vode .....	45
<b>Motnje pri upravljanju .....</b>	<b>46</b>
<b>Vzdrževanje .....</b>	<b>48</b>
Čiščenje tuš šobe .....	48
Čiščenje / menjava filtrskega koša .....	50
Čiščenje sedeža in pokrova .....	50
Izpraznitev grelnega kotlička .....	51
Menjava izravnalnih blažilnih vijakov .....	52
Demontaža / montaža pokrova in sedeža .....	53
<b>Tehnični podatki .....</b>	<b>55</b>
<b>Okolje .....</b>	<b>55</b>
Sestavine .....	55
Odstranjevanje .....	55
<b>Garancijski pogoji .....</b>	<b>56</b>

## Navodila za uporabo Geberit AquaClean 4000

---

### Udobje povsem po vaših željah

Z izbiro AquaClean 4000 ste se odločili za udoben način vzdrževanja higiene, ki razvaja. Uživajte udobje na preprost in varen način.

### Moderna higiena telesa

AquaClean 4000 nežno in temeljito očisti analno področje. Za čiščenje preprosto uporabite tuš, predčiščenje s papirjem ni potrebno. Sušenje se lahko izvede s toaletnim papirjem ali z brisačo.

### Preprosto upravljanje

Se ne želite ukvarjati s tehničnimi podrobnostmi? Prvič uporabljate AquaClean 4000? Upravljanje AquaClean 4000 izpolni vaše želje - je preprosto in komfortno hkrati.

### Imate še kakšno vprašanje? - Z veseljem vam pomagamo!

Z veseljem bomo odgovorili na vaša vprašanja.  
Prosimo, da se obrnete na prodajno podjetje Geberit.

## Pomembna navodila

### Namen uporabe

AquaClean 4000 je namenjen čiščenju analnega področja. Pri spremembi namembnosti oziroma pri drugačnem načinu uporabe naprave se garancijski zahtevek in poroštvena izdaja pri telesnih poškodbah ali materialni škodi ne upoštevata.

AquaClean 4000 je razvit in izdelan v skladu s trenutno veljavnimi normativi. Dovoljenje za uporabo je pridobil na podlagi preverb, ki temeljijo na priznanih evropskih normah (SEV / KIWA / SVGW / CE).

Vpogled v izjavo o skladnosti dobite neposredno pri pristojnem prodajnem podjetju Geberit.

## Varnostna navodila

### Spremembe na napravi

- Izvajanje sprememb ali dodatnih inštalacij na napravi ni dovoljeno
- Popravila lahko izvajajo le strokovne osebe
- Če je poškodovan omrežni kabel, ga mora zamenjati strokovna oseba

### Upravljanje

- Osebe, zlasti otroke, ki se ne spoznajo na uporabo sistema AquaClean, je treba privaditi na uporabo
- Proces upravljanja in vzdrževalna dela lahko opravlja upravljalec ali uporabnik le do mere, ki je opisana v teh navodilih za delovanje
- Otrokom v vašem gospodinjstvu razložite ustrezno uporabo naprave
- Tuš šobe ne umažite namerno, ne poškropite je z urinom ali zamašite
- Naprave ne uporabljajte kot pisoar. Ne stopajte na napravo in nanjo ne odlagajte stvari

## Komponente AquaClean 4000

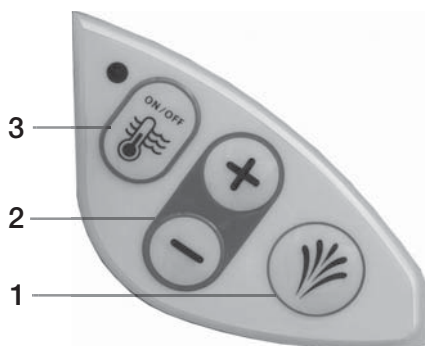
### Elementi in prikazi

#### Pregled



- 1 Prikluček vode s priključnim kolenom 1/2-3/8"
- 2 Upravljalni del
- 3 Tipska tablica s serijsko številko (zadaj)
- 4 Vijak za izpust vode iz grelnega kotlička (spodaj)
- 5 Omrežni kabel z vtičem (zadaj)
- 6 Tuš ročica
- 7 Straniščna školjka in pokrov s funkcijo avtomatskega spuščanja

#### Upravljalni del



- 1 Gumb za tuš (zagon/ustavitev)
- 2 Tipke za uravnavo (+ / -)
- 3 Tipka za izbiro grelnika s prikazom LED

#### Pomen prikaza LED

Prikaz LED	Nastavitev
Sveti modro	Grelnik vode »VKLOPLJEN«
Ne sveti	Grelnik vode »IZKLOPLJEN«
Utripa rdeče	Sporočilo motnje (glejte poglavje "Motnje pri upravljanju" na strani 46)

## Funkcija avtomatskega spuščanja

AquaClean 4000 je opremljen s funkcijo avtomatskega spuščanja. Ta preprečuje udar sedeža / pokrova na WC keramiko in skrbi za neslišno in počasno zapiranje sedeža in pokrova.



Avtomatsko spuščanje sedeža



Avtomatsko spuščanje pokrova

## Upravljanje



Čiščenje WC školjke deluje neodvisno od AquaClean 4000. Sproži se s pritiskom tipke za splakovanje na splakovalniku. AquaClean 4000 lahko kadarkoli uporabite kot navaden WC.

### Uporaba tuša



Tuš šoba se avtomatsko očisti pred vsakim prhanjem in po njem.

- 1 Dvignite pokrov in se usedite na WC
- 2 Pritisnite <gumb za tuš> → tuš ročica se iztegne in tuš začne delovati



- 3 Tuš se po 20 sekundah samodejno ustavi → tuš ročica se vrne v začetni položaj. Za predčasni izklop ponovno pritisnite <gumb za tuš>

#### Rezultat

AquaClean 4000 je ponovno pripravljen za obratovanje.

### Urejanje jakosti tuš prhe



Jakost tuš prhe se po uporabi shrani (funkcija Shranjevanje).

- ▶ Jakost tuš prhe nastavite s <tipkama za uravnavo> (»+« močnejše, »-« šibkejše)



#### Rezultat

Pršni curek je močnejši / šibkejši.

## Navodila za uporabo Geberit AquaClean 4000

**Izklop grelnika vode**

- i** V tovarniški nastavitvi je grelnik vode vključen. LED dioda sveti modro.



- 1 Pritisnite <tipko za izbiro grelnika> → LED dioda ne sveti

**Rezultat**

Grelnik vode je izključen.

**Vklop grelnika vode**

- 1 Ponovno pritisnite <tipko za izbiro grelnika> → LED dioda sveti modro

**Rezultat**


Grelnik vode je vključen.

## Motnje pri upravljanju

Motnja	Vzrok	Pomoč
Naprava ne deluje	Vtič ni priključen	Priključite vtič na električno omrežje
	Varovalka je pokvarjena	Preverite glavno varovalko/tokovno zaščitno stikalo v hišni razdelitvi
	Fina varovalka je pokvarjena	Izvalcite vtič in se obrnite na službo za skrb za kupce
	Vtičnica je pokvarjena	Vtičnico naj popravi električar
Prikaz LED utripa rdeče (1 krat vsaki 2 sekundi), voda za tuš je mrzla	Grelnik vode ni vključen	Vključite grelnik vode s <tipko za izbiro grelnika> → LED dioda sveti modro
Prikaz LED sveti rdeče (2 krat vsaki 2 sekundi), brez vode	Kotni ventil je zaprt	Odprite kotni ventil
	Filtrski koš je zamašen / obložen z vodnim kamnom	Očistite / zamenjajte filtrski koš glejte poglavje "Čiščenje / menjava filtrskega koša" na strani 50)
Prikaz LED utripa rdeče (3 krat vsaki 2 sekundi), tuš ročica se ne iztegne	Odprtina za tuš ročico je blokirana	Preverite odprtino za tuš ročico Obrnite se na službo za skrb za kupce



## Navodila za uporabo Geberit AquaClean 4000

Motnja	Vzrok	Pomoč
Pršni curek je prešibek	Jakost tuš prhe je nastavljena prenizko	Jakost tuš prhe povečajte z <regulatorjem moči curka>
		
	Tuš šoba je zamašena / obložena z vodnim kamnom	Očistite / zamenjajte tuš šobo (glejte poglavje "Čiščenje tuš šobe" na strani 48)
	Filtrski koš je zamašen / obložen z vodnim kamnom	Očistite / zamenjajte filtrski koš (glejte poglavje "Čiščenje / menjava filtrskega koša" na strani 50)
Voda curlja iz varnostnega preliva levo poleg tuš ročice		Izvlomite vtič in se obrnite na službo za skrb za kupce
Funkcija avtomatskega spuščanja ne deluje	Naperki blažilnika za spuščanje so odlomljeni	Obrnite se na službo za skrb za kupce



Če AquaClean 4000 še vedno ne deluje, se obrnite na službo za skrb za kupce.

## Vzdrževanje



Reklamacije (praske, zbledela mesta, ...), ki so nastale zaradi nepravilne uporabe čistilnih sredstev, npr. polirnega sredstva, čistila za steklo, čistil, ki vsebujejo topila, odstranjevalcev laka za nohte, čistil, ki vsebujejo očetno ali citronske kisline ali druge kemikalije, se ne priznajo.

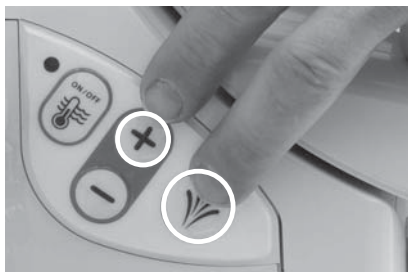
### Čiščenje tuš šobe

- 1 Dvignite pokrov in sedež ter pritisnite <tipki za uravnavo> (različica 1) ali <gumb za tuš> in »+« (različica 2) → tuš ročica se iztegne brez brizganja vode

Različica 1



Različica 2



## Navodila za uporabo Geberit AquaClean 4000

- 2 Z eno roko trdno primite tuš ročico, z drugo pa povlecite tuš šobo in jo tako odstranite



- 3 Očistite tuš šobo in odprtino tuš ročice
- 4 Tuš šobo ponovno nastavite na tuš ročico



- 5 Pritisnite <tipki za uravnavo> (različica 1) ali <gumb za tuš> in »+« (različica 2) → tuš ročica se vrne v izhodiščni položaj

**Rezultat**

Tuš šoba je očiščena.

## Navodila za uporabo Geberit AquaClean 4000

**Čiščenje / menjava filtrskega koša**

- 1 Zaprite kotni ventil za dotok vode
- 2 Sprostite priključno koleno in odstranite filtrski koš



- 3 Očistite ali zamenjajte filtrski koš
- 4 Pritrdite priključno koleno in odprite kotni ventil za dotok vode

**Rezultat**

Filtrski koš je očiščen / zamenjan.

**Čiščenje sedeža in pokrova****POZOR**

Neprimerna čistilna sredstva lahko poškodujejo površino materiala

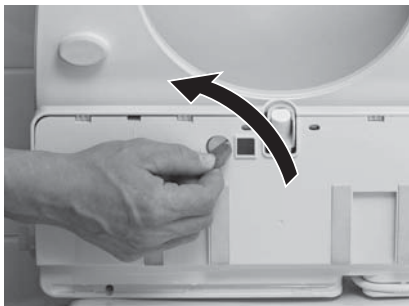
- ▶ Ne uporabljajte čistil z vsebnostjo klora, kislin, ostrih delcev in jedkih snovi
- ▶ Uporabljajte le vodo in blaga čistilna sredstva (npr. milo)

- 1 Sedež / pokrov očistite z mehko, vlažno krpo
- 2 Sedež / pokrov posušite z mehko krpo

## Navodila za uporabo Geberit AquaClean 4000

**Izpraznitev grelnega kotlička**

- 1 Zaprite kotni ventil za dotok vode
- 2 Izvlecite vtič
- 3 Sprostite vijak za izpust vode iz grelnega kotlička na nastavku → voda odteče v WC keramiko



- 4 Ponovno zategnite vijak za izpust vode iz grelnega kotlička na nastavku



- 5 Vstavite vtič

## Navodila za uporabo Geberit AquaClean 4000

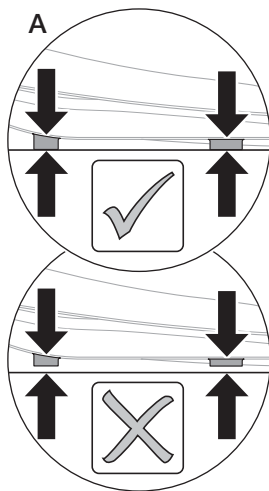
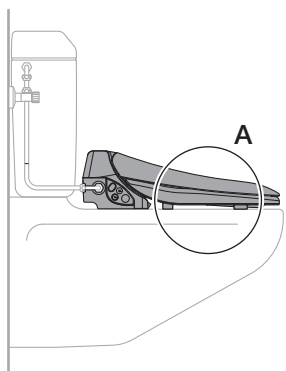
**Menjava izravnalnih blažilnih vijakov**

**i** Če izravnalni blažilni vijaki niso enakomerno prislonjeni na WC keramiko, se AquaClean 4000 lahko poškoduje.

► Dvignite pokrov / sedež in zamenjajte izravnalne blažilne vijake

Art. 242.174.00.1

2 x 3 mm    2 x 7 mm



## Navodila za uporabo Geberit AquaClean 4000

**Demontaža / montaža pokrova in sedeža**

- 1 Dvignite pokrov in varnostno sponko obrnite navzgor



- 2 Pokrov na desni strani povlecite navzgor (1) in potisnite iz držala (2)



- 3 Zatič blažilnika (1) povlecite navzven in levo stran (2) obrnite naprej



- 4 Celoten sedež izvlecite v desno (1) in ga odstranite (2)



## Navodila za uporabo Geberit AquaClean 4000

- 5 Z desne strani odstranite straniščno školjko z zatičem blažilnika (1) in obrnite v levo (2)



- 6 Obrnite zatič blažilnika in ga pritisnite, da zaskoči



- 7 Pokrov z leve strani potisnite na zatič blažilnika (1) in na desni strani pritisnite na zatič blažilnika (2)



- 8 Varnostno sponko obrnite navzdol in zaprite pokrov



## Navodila za uporabo Geberit AquaClean 4000

## Tehnični podatki

Nazivna napetost	230 V AC
Frekvenca omrežja	50 - 60 Hz
Poraba moči v stanju pripravljenosti	0,9 / 5,8 (z grelnikom vode) W
Poraba moči	800 W
Dolžina napajalnega kabla	2 m
Razred zaščite	I
Stopnja zaščite	IP x4
Območje vodnega tlaka	0,5 - 10 bar
Količina pretoka	0,9 - 1,6 l/min
Volumen grelnika vode	0,9 l
Tovarniška nastavitve temperature vode	37 °C
Teža	4,1 kg
Maks. obremenitev straniščne školjke / WC pokrova	150 kg

## Okolje

## Sestavine

Ta izdelek ustreza zahtevam direktive EU 2002/95/EC RoHS («Restriction of Hazardous Substances» – omejevanje uporabe nevarnih snovi). To pomeni, da v glavnem ne vsebuje onesnaževalcev okolja, kot so svinec, živo srebro, kadmij in krom VI.

## Odstranjevanje

Opirajoč se na direktivo EU 2002/96/EC WEEE («Waste Electrical and Electronical Equipment» – odpadna električna in elektronska oprema) so proizvajalci določenih električnih naprav dolžni prevzeti odslužene naprave in poskrbeti za njihovo čisto odstranitev.

Geberit AquaClean ni podvržen temu predpisu. Podjetje Geberit kot okoljski pionir postavlja pozitivne kretnice in prenaša te zahteve prostovoljno na vse naprave.

Vse stare naprave lahko vrnete podjetju Geberit, ki poskrbi za brezplačno strokovno odstranitev in ustrezno reciklažo. Ta ureditev velja za vse države članice EU ter Švico in Norveško.

Mesto zbiranja odpadne opreme je pri pristojnem prodajnem podjetju Geberit ali pa preverite na spletni strani posamezne države.

Ločeno zbiranje in recikliranje starih električnih naprav prispeva k varovanju okolja in zdravju ljudi.

## Garancijski pogoji

Sledeča garancija je veljavna poleg zakonite odgovornosti za materialne napake vašega pogodbenega partnerja in nanj ne vpliva. Za na garancijskem listu navedeni Geberit AquaClean (»izdelek«), označen z ustrezno serijsko številko, nudi podjetje Geberit (»Geberit«), ki se ukvarja z distribucijo tega izdelka, garancijo končnemu uporabniku z navedenimi naslednjimi točkami:

1. Podjetje Geberit zagotavlja, da bo izdelek v roku dveh let, računano od datuma montaže izdelka pri končnem uporabniku ("garancijski rok"), deloval brez napak, ki bi bile posledica materialnih ali proizvodnih pomanjkljivosti.
2. Pravica za uveljavitev garancije velja le, če:
  - je izdelek montirala in prvič vključila s strani podjetja Geberit pooblaščen oseba,
  - okvara izdelka ni posledica nestrokovne vgradnje ali uporabe ter pomanjkljive nege oziroma vzdrževanja,
  - na izdelku ni prišlo do sprememb, še posebej do odstranjevanja delov, zamenjave ali priključitve dodatnih inštalacij,
  - je kompletu priložen garancijski list v celoti izpolnjen in v roku 10 dni, gledano od datuma montaže, poslan podjetju Geberit. Z vračilom garancijskega lista končni uporabnik hkrati potrjuje svoje soglašanje z navedenimi garancijskimi pogoji.
3. Če se v garancijskem roku pojavijo napake, ki so posledica materialnih ali proizvodnih pomanjkljivosti (»garancijski primer«), podjetje Geberit nudi garancijo z brezplačnim popravilom ali z brezplačno zamenjavo poškodovanega dela s strani lastne ali pooblaščen službe za skrb za kupce podjetja Geberit. Nadaljnje pravice končnega uporabnika so, v kolikor so dovoljene z zakonom, izključene.
4. S pretekom garancijskega roka prenehajo veljati vse pravice končnega uporabnika do garancije, tudi pri delih proizvoda, ki so bili zamenjani še v garancijskem roku.
5. Ta garancija velja izključno pri materialnih pravicah za državo, v kateri ima podjetje Geberit podružnico. Sporazum Združenih narodov glede pogodb za mednarodno trgovino je izrecno izključen. Za spore na podlagi te garancije je pristojno sodišče v mestu, kjer ima podjetje Geberit sedež.

**ES****Geberit, S.A.**

La Selva, 10 1° A; Ed. In Blau  
Parque de Negocios Mas Blau  
E-08820-El Prat de Llobregat  
(Barcelona)  
Tel. +34 902 170 635  
www.geberit.es

**PT****Geberit Tecnologia  
Sanitária, S.A**

Urb. Pólo Tecnológico à  
Estr. do Paço do Lumiar, Lt. 6-2° A  
1600-542 LISBOA  
www.geberit.pt

**SI****Geberit prodaja, d.o.o.**

Smolnik 17  
2342 Ruše  
Tel.: 01 586 22 00  
Fax.: 01 586 22 19  
www.geberit.si

**HR****Predstavništvo Geberit prodaja, d.o.o.**

Kutnjaèki put 11  
10110 Zagreb, HR  
Tel.: +385 1 3867 800  
Fax: +385 1 386 78 01  
www.geberit.hr

**SR****Geberit - Predstavništvo za**

Republiku Srbiju i Republiku Crnu Goru  
Vojvode Skopljanca 24  
SR - 11000 Beograd  
Tel: + 381 11 30 96 430  
Fax: + 381 11 30 96 431  
www.geberit.rs

**BA****Geberit prodaja d.o.o.**

Predstavništvo Bosna i Hercegovina  
Aleja lipa 56/1  
BA - 71000 Sarajevo  
Tel: +387 33 64 68 06  
Fax: +387 33 64 68 06  
www.geberit.ba

**MK****Geberit prodaja d.o.o.**

Prestavništvo vo Makedonija Skopje  
Čede Filipovski 12  
MK - 1000 Skopje  
Tel: +389 2 321 62 63  
Fax: +389 2 321 62 64