

Vsebina

Spojke	34
Redukcije	35
Kolena	35
T-kosi	37
Prehodni navojni kosi	40
Prehodna kotna kolena	43
Prirobnice	44
Cevni zaključki	46
Armaturni priključki	46



Spojke

Spojka



Namen uporabe

- Za plinske inštalacije z uporabo naravnega in zemeljskega plina (NG) ter tekočih plinov (LPG)

Lastnosti

- Označeno z rumeno

Značilnosti proizvoda

Temperaturno območje med obratovanjem	-20 - +70 °C
Material	Cr-Ni-Mo jeklo 1.4401 (DIN EN 10088)

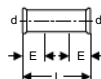
Obseg dobave

- Rumeni tesnilni obroči HNBR

Informacija o naročilu

Štev. artikla	d	L	Z
34101	15	4,8	0,8
34102	18	4,8	0,8
34103	22	5	0,8
34104	28	5,4	0,8
34105	35	6,2	1
34106	42	7,1	1,1
34107	54	8,3	1,3
34248	76,1	14,1	3,5
34249	88,9	16,2	4,2
34250	108	19,4	4,4

Drсна spojka



Namen uporabe

- Za plinske inštalacije z uporabo naravnega in zemeljskega plina (NG) ter tekočih plinov (LPG)

Lastnosti

- Označeno z rumeno

Značilnosti proizvoda

Temperaturno območje med obratovanjem	-20 - +70 °C
Material	Cr-Ni-Mo jeklo 1.4401 (DIN EN 10088)

Obseg dobave

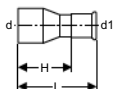
- Rumeni tesnilni obroči HNBR

Informacija o naročilu

Štev. artikla	d	E	L
34108	15	2,5	8
34109	18	2,5	8
34110	22	2,5	8,4
34111	28	3	9,1
34112	35	3	10,2
34113	42	4	12
34114	54	4	14

Redukcije

Redukcija z vtičnim koncem



Namen uporabe

- Za plinske inštalacije z uporabo naravnega in zemeljskega plina (NG) ter tekočih plinov (LPG)

Lastnosti

- Označeno z rumeno
- Z vtičnim koncem

Značilnosti proizvoda

Temperaturno območje med obratovanjem	-20 - +70 °C
Material	Cr-Ni-Mo jeklo 1.4401 (DIN EN 10088)

Obseg dobave

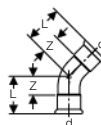
- Rumeni tesnilni obroč HNBR

Informacija o naročilu

Štev. artikla	d	d1	H	L
34115	18	15	3,5	5,5
34116	22	15	3,9	5,9
34117	22	18	3,7	5,7
34118	28	15	4,6	6,6
34119	28	18	4,4	6,4
34120	28	22	3,9	6
34123	35	22	5	7,1
34124	35	28	4,5	6,8
34128	42	28	6	8,3
34129	42	35	5,1	7,7
34133	54	28	8,7	11
34134	54	35	8	10,6
34135	54	42	6,2	9,2
34296	76,1	54	11,1	14,6
34297	88,9	54	12,8	16,3
34298	88,9	76,1	10,8	16,1
34259	108	54	13,7	17,2
34260	108	76,1	13,1	18,4
34261	108	88,9	14,3	20,3

Kolena

Koleno 45°



Namen uporabe

- Za plinske inštalacije z uporabo naravnega in zemeljskega plina (NG) ter tekočih plinov (LPG)

Lastnosti

- Označeno z rumeno

Značilnosti proizvoda

Temperaturno območje med obratovanjem	-20 - +70 °C
Material	Cr-Ni-Mo jeklo 1.4401 (DIN EN 10088)
Kot	45°

Obseg dobave

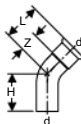
- Rumeni tesnilni obroči HNBR

Informacija o naročilu

Štev. artikla	d	L	Z
34014	15	3,6	1,6
34015	18	3,7	1,7
34016	22	4,2	2,1
34017	28	4,8	2,5
34193	35	4,3	1,7
34194	42	5,1	2,1
34195	54	6,2	2,7
34447	76,1	9,7	4,4
34448	88,9	11,2	5,2
34449	108	13,9	6,4



Koleno 45° z vtičnim koncem



Namen uporabe

- Za plinske inštalacije z uporabo naravnega in zemeljskega plina (NG) ter tekočih plinov (LPG)

Lastnosti

- Označeno z rumeno
- Z vtičnim koncem

Značilnosti proizvoda

Temperaturno območje med obratovanjem	-20 - +70 °C
Material	Cr-Ni-Mo jeklo 1.4401 (DIN EN 10088)
Kot	45°

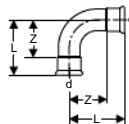
Obseg dobave

- Rumeni tesnilni obroč HNBR

Informacija o naročilu

Štev. artikla	d	H	L	Z
34021	15	4,5	3,6	1,6
34022	18	4,2	3,7	1,7
34023	22	5,2	4,2	2,1
34024	28	5,6	4,8	2,5
34196	35	5,3	4,3	1,7
34197	42	6,1	5,1	2,1
34198	54	7,3	6,2	2,7
34450	76,1	11,1	9,7	4,4
34451	88,9	13	11,2	5,2
34452	108	15,7	13,9	6,4

Koleno 90°



Namen uporabe

- Za plinske inštalacije z uporabo naravnega in zemeljskega plina (NG) ter tekočih plinov (LPG)

Lastnosti

- Označeno z rumeno

Značilnosti proizvoda

Temperaturno območje med obratovanjem	-20 - +70 °C
Material	Cr-Ni-Mo jeklo 1.4401 (DIN EN 10088)
Kot	90°

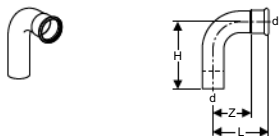
Obseg dobave

- Rumeni tesnilni obroči HNBR

Informacija o naročilu

Štev. artikla	d	L	Z
34000	15	4,9	2,9
34001	18	5,3	3,3
34002	22	6,1	4
34003	28	7,2	4,9
34187	35	6,8	4,2
34188	42	8	5
34189	54	10	6,5
34441	76,1	15,3	10
34442	88,9	17,9	11,9
34443	108	22,2	14,7

Koleno 90° z vtičnim koncem



Namen uporabe

- Za plinske inštalacije z uporabo naravnega in zemeljskega plina (NG) ter tekočih plinov (LPG)

Lastnosti

- Označeno z rumeno
- Z vtičnim koncem

Značilnosti proizvoda

Temperaturno območje med obratovanjem	-20 - +70 °C
Material	Cr-Ni-Mo jeklo 1.4401 (DIN EN 10088)
Kot	90°

Obseg dobave

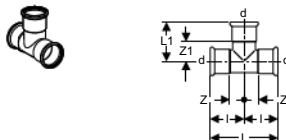
- Rumeni tesnilni obroč HNBR

Informacija o naročilu

Štev. artikla	d	H	L	Z
34007	15	5,9	4,9	2,9
34008	18	6,1	5,3	3,3
34009	22	7	6,1	4
34010	28	7,9	7,2	4,9
34190	35	7,7	6,8	4,2
34191	42	9	8	5
34192	54	11,1	10	6,5
34444	76,1	16,6	15,3	10
34445	88,9	19,4	17,9	11,9
34446	108	24	22,2	14,7

T-kosi

T-kos enakokrak



Namen uporabe

- Za plinske inštalacije z uporabo naravnega in zemeljskega plina (NG) ter tekočih plinov (LPG)

Lastnosti

- Označeno z rumeno

Značilnosti proizvoda

Temperaturno območje med obratovanjem	-20 - +70 °C
Material	Cr-Ni-Mo jeklo 1.4401 (DIN EN 10088)
Kot	90°

Obseg dobave

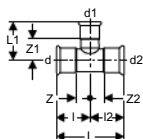
- Rumeni tesnilni obroči HNBR

Informacija o naročilu

Štev. artikla	d	L	L1	I	Z	Z1
34028	15	6,4	3,9	3,2	1,2	1,9
34029	18	6,8	4,1	3,4	1,4	2,1
34030	22	7,4	4,4	3,7	1,6	2,3
34031	28	8,4	5	4,2	1,9	2,7
34032	35	10	5,7	5	2,4	3,1
34033	42	11,4	6,5	5,7	2,7	3,5
34034	54	13,8	7,7	6,9	3,4	4,2
34285	76,1	23	11	11,5	6,2	5,7
34286	88,9	26	12,8	13	7	6,8
34287	108	31	15,3	15,5	8	7,8



T-kos reduciran



Namen uporabe

- Za plinske inštalacije z uporabo naravnega in zemeljskega plina (NG) ter tekočih plinov (LPG)

Lastnosti

- Označeno z rumeno

Značilnosti proizvoda

Temperaturno območje med obratovanjem	-20 - +70 °C
Material	Cr-Ni-Mo jeklo 1.4401 (DIN EN 10088)
Kot	90°

Obseg dobave

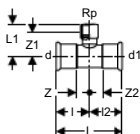
- Rumeni tesnilni obroči HNBR

Informacija o naročilu

Štev. artikla	d	d1	d2	L	L1	l	l2	Z	Z1	Z2
34035	18	15	18	6,8	4,1	3,4	3,4	1,4	2,1	1,4
34036	22	15	22	7,4	4,3	3,7	3,7	1,6	2,3	1,6
34037	22	18	22	7,4	4,3	3,7	3,7	1,6	2,3	1,6
34038	28	15	28	8,4	4,6	4,2	4,2	1,9	2,6	1,9
34039	28	18	28	8,4	4,6	4,2	4,2	1,9	2,6	1,9
34040	28	22	28	8,4	4,7	4,2	4,2	1,9	2,6	1,9
34041	35	15	35	10	4,9	5	5	2,4	2,9	2,4
34042	35	18	35	10	4,9	5	5	2,4	2,9	2,4
34043	35	22	35	10	5	5	5	2,4	2,9	2,4
34044	35	28	35	10	5,3	5	5	2,4	3	2,4
34045	42	22	42	11,4	5,4	5,7	5,7	2,7	3,3	2,7
34046	42	28	42	11,4	5,7	5,7	5,7	2,7	3,4	2,7
34047	42	35	42	11,4	6,1	5,7	5,7	2,7	3,5	2,7
34048	54	22	54	13,8	6	6,9	6,9	3,4	3,9	3,4
34049	54	28	54	13,8	6,3	6,9	6,9	3,4	4	3,4
34050	54	35	54	13,8	6,7	6,9	6,9	3,4	4,1	3,4
34051	54	42	54	13,8	7,1	6,9	6,9	3,4	4,1	3,4

T-kosi

T-kos z notranjim navojem



Namen uporabe

- Za plinske inštalacije z uporabo naravnega in zemeljskega plina (NG) ter tekočih plinov (LPG)

Lastnosti

- Označeno z rumeno
- Notranji navoj

Značilnosti proizvoda

Temperaturno območje med obratovanjem	-20 - +70 °C
Material	Cr-Ni-Mo jeklo 1.4401 (DIN EN 10088)
Kot	90°

Obseg dobave

- Rumeni tesnilni obroči HNBR

Informacija o naročilu

Štev. artikla	d	Rp	d1	L	L1	l1	l2	Z	Z1	Z2
34052	15	1/2	15	6,4	4	3,2	3,2	1,2	2,7	1,2
34053	18	1/2	18	6,8	4,2	3,4	3,4	1,4	2,9	1,4
34054	18	3/4	18	6,8	4,4	3,4	3,4	1,4	2,9	1,4
34055	22	1/2	22	7,4	4,3	3,7	3,7	1,6	3	1,6
34056	22	3/4	22	7,4	4,6	3,7	3,7	1,6	3,1	1,6
34057	28	1/2	28	8,4	4,6	4,2	4,2	1,9	3,3	1,9
34058	28	3/4	28	8,4	4,9	4,2	4,2	1,9	3,4	1,9
34059	35	1/2	35	10	5	5	5	2,4	3,7	2,4
34060	35	3/4	35	10	5,3	5	5	2,4	3,8	2,4
34061	42	1/2	42	11,4	5,3	5,7	5,7	2,7	4	2,7
34063	54	1/2	54	13,8	5,9	6,9	6,9	3,4	4,6	3,4
34264	54	3/4	54	13,8	6,2	6,9	6,9	3,4	4,7	3,4
34265	54	2	54	13,8	7,9	6,9	6,9	3,4	5,6	3,4
34266	76,1	3/4	76,1	23	7,9	11,5	11,5	6,2	6,4	6,2
34267	76,1	2	76,1	23	8,9	11,5	11,5	6,2	6,6	6,2
34268	88,9	3/4	88,9	26	8,8	13	13	7	7,3	7
34269	88,9	2	88,9	26	9,6	13	13	7	7,3	7
34270	108	3/4	108	31	10,5	15,5	15,5	8	9	8



Prehodni navojni kosi

Prehodni kos z zunanjim navojem



Namen uporabe

- Za plinske inštalacije z uporabo naravnega in zemeljskega plina (NG) ter tekočih plinov (LPG)

Lastnosti

- Označeno z rumeno
- Zunanji navoj

Značilnosti proizvoda

Temperaturno območje med obratovanjem	-20 - +70 °C
Material	Cr-Ni-Mo jeklo 1.4401 (DIN EN 10088)

Obseg dobave

- Rumeni tesnilni obroč HNBR

Informacija o naročilu

Štev. artikla	d	R	H	L
34066	15	1/2	2,1	4,1
34067	18	1/2	2,2	4,2
34069	22	1/2	2,1	4,2
34070	22	3/4	2,3	4,4
34346	22	1	2,5	4,6
34071	28	1	2,3	4,8
34075	35	1	2,5	5,1
34072	35	1 1/4	2,7	5,3
34076	35	1 1/2	2,7	5,3
34073	42	1 1/2	2,7	5,7
34074	54	2	5,4	8,9
34077	76,1	2 1/2	7	12,3
34078	88,9	3	7,7	13,7

Prehodni kos z notranjim navojem



Namen uporabe

- Za plinske inštalacije z uporabo naravnega in zemeljskega plina (NG) ter tekočih plinov (LPG)

Lastnosti

- Označeno z rumeno
- Notranji navoj

Značilnosti proizvoda

Temperaturno območje med obratovanjem	-20 - +70 °C
Material	Cr-Ni-Mo jeklo 1.4401 (DIN EN 10088)

Obseg dobave

- Rumeni tesnilni obroč HNBR

Informacija o naročilu

Štev. artikla	d	Rp	L	Z
34083	15	1/2	3,7	0,4
34084	18	1/2	3,7	0,4
34086	22	1/2	3,6	0,2
34087	22	3/4	3,9	0,3
34347	22	1	4,2	0,4
34089	28	1	4,4	0,4
34093	35	1	4,5	0,2
34090	35	1 1/4	4,9	0,4
34091	42	1 1/2	5,3	0,4
34092	54	2	6,2	0,4

Prehodni kos s konusnim tesnjenjem

**Namen uporabe**

- Za plinske inštalacije z uporabo naravnega in zemeljskega plina (NG) ter tekočih plinov (LPG)

Lastnosti

- Označeno z rumeno
- Spojna matica iz medenine
- Konusno tesnjenje

Značilnosti proizvoda

Temperaturno območje med obratovanjem	-20 - +70 °C
Material	Cr-Ni-Mo jeklo 1.4401 (DIN EN 10088)

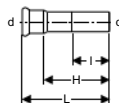
Obseg dobave

- Rumeni tesnilni obroč HNBR
- O-tesnilo HNBR rumeno

Informacija o naročilu

Štev. artikla	d	G	L	Z
34156	15	7/8	3,3	0,9
34158	22	1 1/8	4,2	1,6
34159	28	1 3/8	4,5	1,7

Prehodni kos za privitje z vrezanim obročem

**Namen uporabe**

- Za plinske inštalacije z uporabo naravnega in zemeljskega plina (NG) ter tekočih plinov (LPG)
- Za inštalacije tekočega plina

Lastnosti

- Označeno z rumeno
- Uporaba pri inštalacijah z Mapress baker za plin

Značilnosti proizvoda

Temperaturno območje med obratovanjem	-20 - +70 °C
Material	Cr-Ni-Mo jeklo 1.4401 (DIN EN 10088)

Informacija o naročilu

Štev. artikla	d	H	L	I
34355	15	6	8	5,1
34356	18	6	8	3,4



Prehodni navojni kos z zunanjim navojem in ploščatim tesnenjem



Namen uporabe

- Za plinske inštalacije z uporabo naravnega in zemeljskega plina (NG) ter tekočih plinov (LPG)

Lastnosti

- Označeno z rumeno
- Zunanji navoj
- Spojna matica iz medenine
- Ploščato tesnjenje

Značilnosti proizvoda

Temperaturno območje med obratovanjem	-20 - +70 °C
Material	Cr-Ni-Mo jeklo 1.4401 (DIN EN 10088)

Obseg dobave

- Rumeni tesnilni obroč HNBR
- Ploščato tesnilo HNBR rumeno

Informacija o naročilu

Štev. artikla	d	R	H	L
34430	15	1/2	4,4	6,4
34431	15	3/4	4,6	6,6
34432	18	1/2	4,4	6,4
34433	18	3/4	4,6	6,6
34434	22	1/2	4,6	6,7
34435	22	3/4	4,7	6,8
34436	22	1	5,2	7,3
34437	28	1	5,5	7,8
34438	35	1 1/4	5,9	8,5
34439	42	1 1/2	6	9
34440	54	2	6,8	10,3

Prehodni navojni kos z notranjim navojem in ploščatim tesnjenjem



Namen uporabe

- Za plinske inštalacije z uporabo naravnega in zemeljskega plina (NG) ter tekočih plinov (LPG)

Lastnosti

- Označeno z rumeno
- Notranji navoj
- Spojna matica iz medenine
- Ploščato tesnjenje

Značilnosti proizvoda

Temperaturno območje med obratovanjem	-20 - +70 °C
Material	Cr-Ni-Mo jeklo 1.4401 (DIN EN 10088)

Obseg dobave

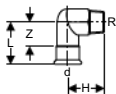
- Rumeni tesnilni obroč HNBR
- Ploščato tesnilo HNBR rumeno

Informacija o naročilu

Štev. artikla	d	Rp	L	Z
34400	15	1/2	5,9	2,6
34401	15	3/4	6,1	2,6
34402	18	1/2	5,9	2,6
34403	18	3/4	6,1	2,6
34404	22	3/4	6,3	2,7
34405	22	1	6,6	2,8
34406	28	1	7,1	3,1
34407	35	1 1/4	7,7	3,2
34408	42	1 1/2	8,2	3,3
34409	54	2	9,5	3,7

Prehodna kotna kolena

Prehodno kotno koleno 90°, z zunanjim navojem



Namen uporabe

- Za plinske inštalacije z uporabo naravnega in zemeljskega plina (NG) ter tekočih plinov (LPG)

Lastnosti

- Označeno z rumeno
- Zunanji navoj

Značilnosti proizvoda

Temperaturno območje med obratovanjem	-20 - +70 °C
Material	Cr-Ni-Mo jeklo 1.4401 (DIN EN 10088)
Kot	90°

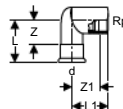
Obseg dobave

- Rumeni tesnilni obroč HNBR

Informacija o naročilu

Štev. artikla	d	R	H	L	Z
34149	15	1/2	3,7	5,7	3,7
34150	18	1/2	3,9	5,7	3,7
34151	22	3/4	4,6	6	3,9
34152	28	1	5,4	6,7	4,4
34153	35	1 1/4	6,3	7,5	4,9

Prehodno kotno koleno 90°, z notranjim navojem



Namen uporabe

- Za plinske inštalacije z uporabo naravnega in zemeljskega plina (NG) ter tekočih plinov (LPG)

Lastnosti

- Označeno z rumeno
- Notranji navoj

Značilnosti proizvoda

Temperaturno območje med obratovanjem	-20 - +70 °C
Material	Cr-Ni-Mo jeklo 1.4401 (DIN EN 10088)
Kot	90°

Obseg dobave

- Rumeni tesnilni obroč HNBR

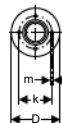
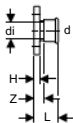
Informacija o naročilu

Štev. artikla	d	Rp	L	L1	Z	Z1
34144	15	1/2	5,7	3,7	3,7	2,4
34145	18	1/2	5,7	3,9	3,7	2,6
34146	22	3/4	6	4,6	3,9	3,1
34147	28	1	6,7	5,4	4,3	3,7
34148	35	1 1/4	7,5	6,3	4,9	4,4



Prirobnice

Prehodna prirobnica s stisljivo spojko



Namén uporabe

- Za plinske inštalacije z uporabo naravnega in zemeljskega plina (NG) ter tekočih plinov (LPG)

Lastnosti

- Označeno z rumeno
- Uporaba pri inštalacijah z Mapress baker za plin

Značilnosti proizvoda

Temperaturno območje med obratovanjem	-20 - +70 °C
Material	Cr-Ni-Mo jeklo 1.4401 (DIN EN 10088)

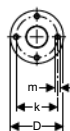
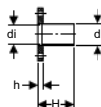
Obseg dobave

- Rumeni tesnilni obroč HNBR
- Ne vsebuje: seta vijakov za prirobnico
- Tesnilo za prirobnico

Informacija o naročilu

Štev. artikla	d	di	D	k	m	H	L	Z	n	PN
34179	22	19,6	10,5	7,5	1,4	1,2	5,9	3,5	4	10 / 16
34180	28	25,6	11,5	8,5	1,4	1,4	6,5	3,2	4	10 / 16
34181	35	32	14	10	1,8	1,5	6,9	3,2	4	10 / 16
34182	42	39	15	11	1,8	1,6	7,7	3,3	4	10 / 16
34183	54	51	16,5	12,5	1,8	1,8	8,7	3,4	4	10 / 16
34184	76,1	72,1	18,5	14,5	1,8	1,8	12,6	3,5	4	10 / 16
34185	88,9	84,9	20	16	1,8	2	14,3	4,6	8	10 / 16
34186	108	104	22	18	1,8	2	16,8	4,3	8	10 / 16

Prehodna prirobnica z vtičnim koncec

**Namen uporabe**

- Za plinske inštalacije z uporabo naravnega in zemeljskega plina (NG) ter tekočih plinov (LPG)

Lastnosti

- Označeno z rumeno
- Z vtičnim koncec

Značilnosti proizvoda

Temperaturno območje med obratovanjem	-20 - +70 °C
Material	Cr-Ni-Mo jeklo 1.4401 (DIN EN 10088)

Obseg dobave

- Ne vsebuje: seta vijakov za prirobnico
- Tesnilo za prirobnico

Informacija o naročilu

Štev. artikla	d	di	D	k	m	H	h	n	PN
33725	28	28	11,5	8,5	1,4	15	1,4	4	10 / 16



Cevni zaključki

Zaključna kapa



Namen uporabe

- Za plinske inštalacije z uporabo naravnega in zemeljskega plina (NG) ter tekočih plinov (LPG)
- Za trajno zapiranje cevovodov

Lastnosti

- Označeno z rumeno

Značilnosti proizvoda

Temperaturno območje med obratovanjem	-20 - +70 °C
Material	Cr-Ni-Mo jeklo 1.4401 (DIN EN 10088)

Obseg dobave

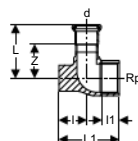
- Rumeni tesnilni obroč HNBR

Informacija o naročilu

Štev. artikla	d	L	Z
34462	15	2,3	0,3
34463	18	2,3	0,3
34464	22	2,4	0,3
34465	28	2,6	0,3
34466	35	2,9	0,3
34467	42	3,3	0,3
34468	54	3,8	0,3

Armaturni priključki

Armaturni iključek 90°, z notranjim navojem



Namen uporabe

- Za plinske inštalacije z uporabo naravnega in zemeljskega plina (NG) ter tekočih plinov (LPG)
- Za priključitev števca za plin z enim ali dvema nastavkoma
- Za montažno ploščo števca za plin

Lastnosti

- Označeno z rumeno

Značilnosti proizvoda

Temperaturno območje med obratovanjem	-20 - +70 °C
Material	Cr-Ni-Mo jeklo 1.4401 (DIN EN 10088)
Kot	90°

Obseg dobave

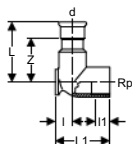
- Rumeni tesnilni obroč HNBR

Informacija o naročilu

Štev. artikla	d	Rp	L	L1	I	I1	Z
91099	22	1	6,5	5,8	3	2,2	3,7
91100	28	1	6,5	6,1	3	2,2	4

Armaturni priključki

Armaturni priključek 90°, z notranjim navojem



Namen uporabe

- Za plinske inštalacije z uporabo naravnega in zemeljskega plina (NG) ter tekočih plinov (LPG)

Lastnosti

- Označeno z rumeno
- Nestisnjeno netesno
- Notranji navoj
- Uporaba pri inštalacijah z Mapress baker za plin

Značilnosti proizvoda

Temperaturno območje med obratovanjem	-20 - +70 °C
Material	Cr-Ni-Mo jeklo 1.4401 (DIN EN 10088)
Kot	90°

Obseg dobave

- Rumeni tesnilni obroč HNBR

Informacija o naročilu

Štev. artikla	d	Rp	L	L1	I	I1	Z
34136	15	1/2	5	4,3	1,3	1,5	3
34137	18	1/2	5	4,3	1,3	1,5	3
34138	22	3/4	5,4	5,1	1,7	1,6	3,3



